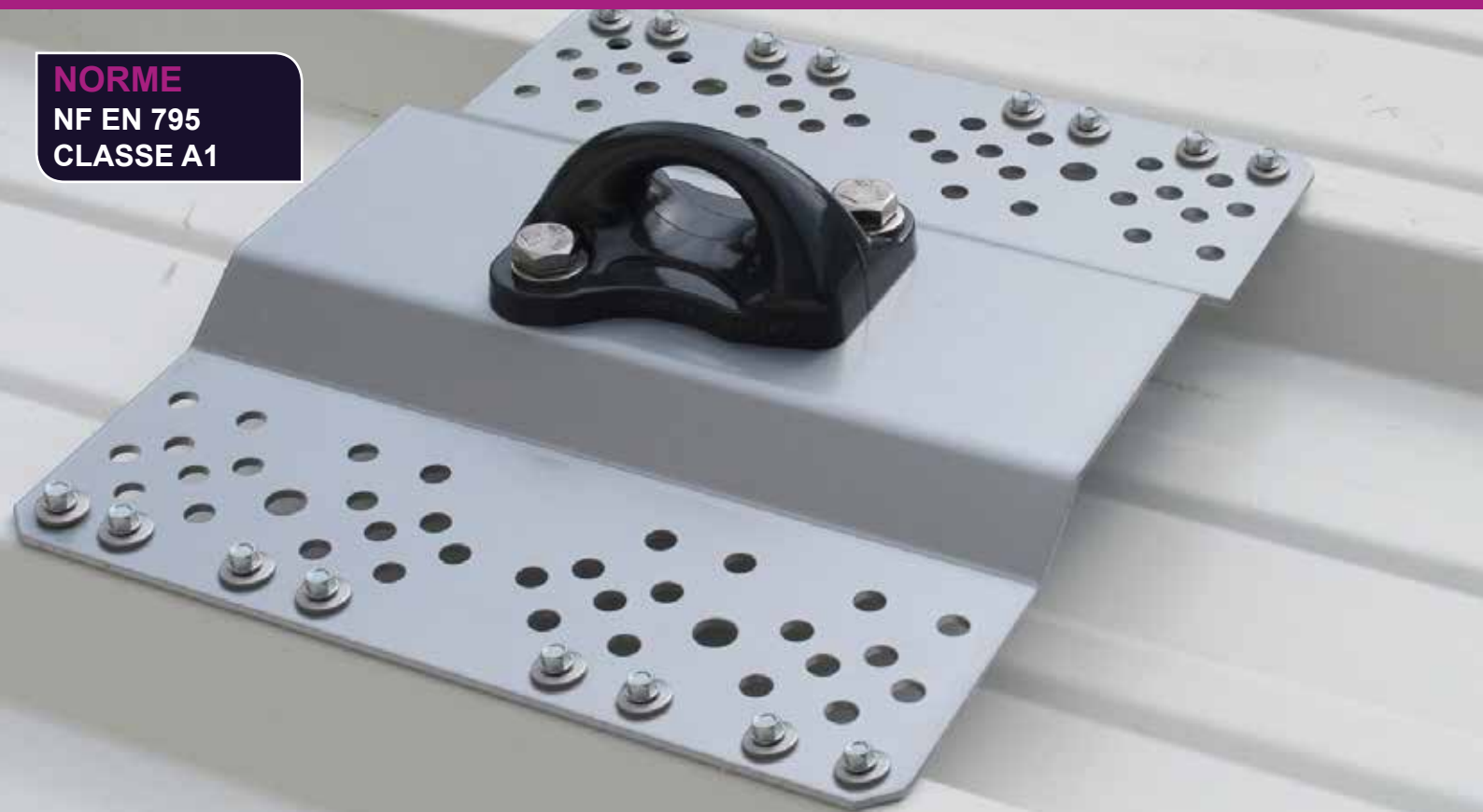


## PLATINE D'ANCRAGE ALU SUR BAC SEC ACIER

### NORME

NF EN 795  
CLASSE A1



### UTILISATION (cf. Notice)

La platine d'ancrage aluminium sur bac sec acier VECTASAFE® permet aux intervenants munis d'un EPI (*Équipement de Protection Individuel*), de sécuriser leurs déplacements lors de travaux en hauteur.

L'interface (*plaque d'adaptation sur bac sec acier*) a été spécialement conçue pour être fixée sur des ondes d'entraxe allant de 210 à 330 mm. La platine d'ancrage alu VECTASAFE® est prémontée en atelier sur l'interface. Son anneau permet directement l'accrochage du mousqueton connecteur. L'ensemble est livré accompagné de ses fixations.

Il doit être utilisé par une seule personne simultanément avec un absorbeur d'énergie conforme à la norme **NF EN 795 Classe A1**.

### AVANTAGES

- > Traitement anti corrosion
- > Visserie inoxydable
- > Installation rapide
- > Disponible en stock

### CARACTÉRISTIQUES TECHNIQUES

#### Platine d'ancrage aluminium VECTASAFE® (Réf : VA01)

- **Matériau** : aluminium
- **Finition** : livrée peinte RAL 7016 (gris) en standard Autre teinte RAL sur demande
- **Indéformable**
- **Domaine d'utilisation** : intérieur ou extérieur
- **Conformité** : norme Européenne de septembre 1996 NF EN 795 Classe A1
- **Attestation** : Apave N°AT5773804-1



#### Plaque d'adaptation sur bac acier VECTASAFE® (Réf : 03433)

- **Matériau** : acier galvanisé
- **Finition** : livré peint RAL 9006 en standard .Autre teinte RAL sur demande



## PLATINE D'ANCRAGE ALU SUR BAC SEC ACIER

### SYSTÈME DE FIXATION



Vis Drillnox DBS2

#### La vis Drillnox DBS2

Cette vis autoforeuse possède des caractéristiques mécaniques adaptées à la fixation sur bac sec acier avec **une résistance hors norme, une longueur d'implantation plus importante et un couple de foirage élevé** même dans les petites épaisseurs (**> 5 N.m contre une moyenne de 1.5 N.m**).

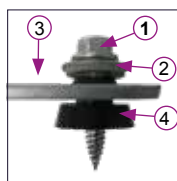
(> 5 N.m contre une moyenne de 1.5 N.m).



Limiteur de couple  
DB CONTROL

#### Une fixation garantie avec le limiteur de couple DB CONTROL

Spécialement conçu **pour éviter le foirage de la vis Drillnox DBS2**, ce limiteur de couple permet une fixation rapide et garantie.



#### Des solutions pour préserver l'étanchéité du bac acier

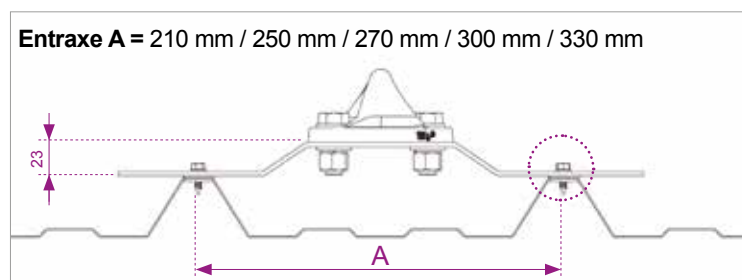
La vis Drillnox DBS2 est fournie avec sa rondelle étanche et une rondelle cheminée pour assurer l'étanchéité de la fixation.

1. Vis Drillnox DBS2
2. Rondelle étanche
3. Plaque de fixation
4. Rondelle cheminée

Autre solution disponible sur demande : étanchéité par joint Butyl.

### FONCTIONNEMENT

La fixation s'effectue à l'aide de 16 vis Drillnox DBS2 avec rondelles étanches et rondelles cheminées.



### AVANTAGES DU MODE DE FIXATION

- > Economique : Limiteur de couple vendu à prix coûtant. (Son utilisation assure la pose et garantit l'étanchéité de la fixation.)
- > En respectant le mode opératoire, l'étanchéité est garantie et le montage est simple et rapide :
  - 1 rivet = 3 opérations (perçage, étanchéité et sertissage)
  - 1 vis autoforeuse = 1 opération de vissage
- > Couple de foirage élevé : 5 N.m

### RÉSISTANCES CARACTÉRISTIQUES D'ASSEMBLAGE (PK en daN)

	Valeur PK en cisaillement (en daN)	Valeur PK à L'arrachement (en daN)	Charge de ruine à L'arrachement platine avec 16 vis DBS2 (en daN)
Tôle Matière S320 épaisseur 0,63 mm	209	142	1560
Tôle Matière S320 épaisseur 0,75 mm	277	188	2233