



## PORTIQUE LIGNE DE VIE

|           |                             |
|-----------|-----------------------------|
| Référence | PORTIQUELDV                 |
| Norme     | NF EN 795                   |
| Matière   | Acier                       |
| Finition  | Galvanisé ou peinture epoxy |

- Lorsqu'il n'existe pas de structure capable de reprendre les efforts d'une chute au dessus de la zone à sécuriser, il est parfois nécessaire, pour mettre en place une ligne de vie, de mettre en place une portique antichute.

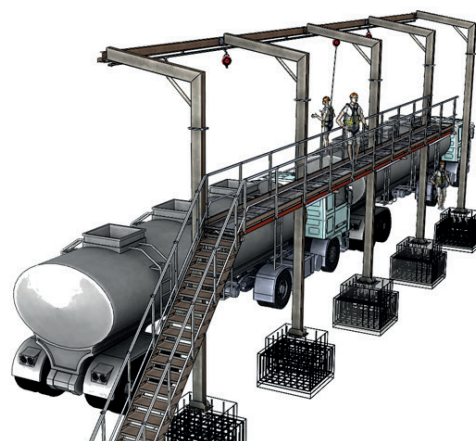
- Les portiques que nous concevons et fabriquons, peuvent être équipés de lignes de vie câble type SECURLINE® Over-Head, ou rail, d'une couverture bac acier et de translucide ou d'une passerelle d'accès. Ces portiques peuvent être réalisés avec une finition peinture époxy, ou en acier galvanisé.

- Notre bureau d'études peut réaliser une étude de faisabilité, une 3D, un plan pour validation, un chiffrage détaillé, la note de calcul de la structure, des ancrs structurelles et des massifs béton et la validation du support immédiat.

- Notre équipe innove et recherche en permanence la solution qui répondra au mieux aux contraintes de pose, au type de structure d'accueil, au type d'installation, à la hauteur de chute disponible, etc.



*Portique de 140 ml en rail  
Acier galvanisé*



*Portique de 20 ml avec rail inox +  
passerelle d'accès*

