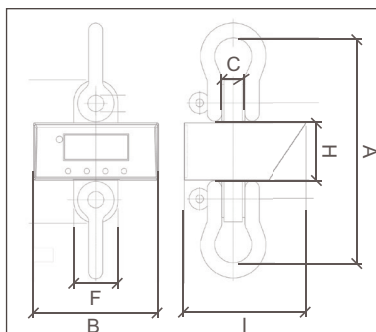
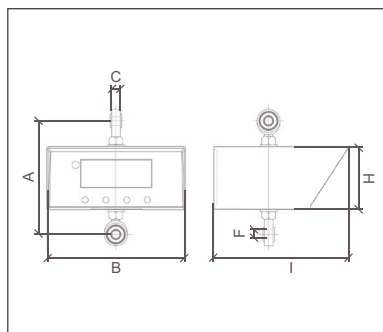




**DYNAMOMÈTRE AFFICHAGE DIGITAL
AVEC COMMANDE À DISTANCE SUR LE 3,2 / 6 / 10T
ALIMENTATION BATTERIE**

Référence	DAGC01
Utilisation	CONTRÔLES DE CHARGES, MESURE D'EFFORT DE TRACTION
Norme	EN 12100, EN 13155, EN 13889
Matière	CARTER EN PVC
Coefficient de sécurité	5

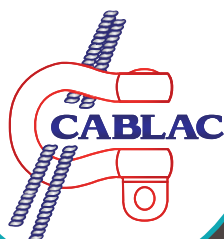
- Classe de protection électrique : IP65
- Test d'essai à 200%
- Menu facile à utiliser grâce aux touches et au mode d'emploi
- Écran LCD à 5 chiffres
- Alimentation : 3 x pile alcaline type AA
- Autonomie d'environ 150h
- Unités de mesure : kg; t; ton; lbs; daN; kN
- 0,10% de marge d'erreur
- Fonction TARE pour remettre la valeur à zéro, HOLD pour bloquer la valeur affichée, et PEAK pour enregistrer la valeur maximale obtenue
- OPTION : Manille lyre à visser MLHR



Référence	CMU* (kg)	Dimensions (mm)						Poids (kg)
		A	B	C	F	H	I	
DAGC01-0.6	600	170	158	21	16	87	147	2.3
DAGC01-1.0	1000	170	158	21	16	87	147	2.3
DAGC01-3.2	3200	269	188	25	69	86	182	4.7
DAGC01-6.3	6300	348	188	35	69	86	182	7
DAGC01-10.0	10000	455	188	50	100	86	182	9.6

* CMU : Charge Maximale d'Utilisation

Livré complet avec coffret synthétique, mode d'emploi et certificat d'étalonnage



CABLAC SAS
14 ZONE ARTISANALE
25320 GRANDFONTAINE
SIRET : 42475122000023

Tél. : 03.81.58.46.00
Fax : 03.81.58.46.01
Site Web : www.cablac.fr
Email : commercial@cablac.fr

Chaque produit est livré avec un certificat de conformité et une notice d'utilisation. Tout accessoire de levage doit être utilisé par une personne compétente. Un contrôle avant chaque utilisation est obligatoire afin de vérifier que l'accessoire ne présente aucun défaut apparent. Textes, dimensions et photos non contractuels - Susceptibles de modifications sans préavis.