

PARTIE 7

Travail en hauteur



PARC

SPECTACLE

TIRAGE
PLOMB

FORESTIER

PROTECTION
TRAVAIL HAUTEUR

MANUTENTION

ARRIMAGE

INOX

CÂBLE

ACCESSOIRES
DE LEVAGE

ÉLINGUES

HARNAIS DE SÉCURITÉ GAMME CABLAC



P03



P05



P61E



P70



P71E



P50HV



P12PRO



P32PRO



P52PRO



PB11



PB70

Référence	Taille	Caractéristiques				Type de harnais			Poids (kg)
		Point d'attache sternal	Point d'attache dorsal	Point d'attache ventral	Point d'attache latéral	Harnais antichute	Harnais maintien au travail	Harnais de suspension	
P03	M-XL	X	X			X			0.690
P05		X	X		X	X	X		1.120
P61E		X	X		X	X	X	X	1.880
P70		X	X	X	X	X	X	X	1.660
P71E		X	X	X	X	X	X	X	1.720
P50HV		X	X		X	X	X		1.460
P12PRO				X			X		1.115
P32PRO		X	X			X			1.315
P52PRO		X	X		X		X		1.650
PB11						X	X		0.470
PB70					X	X		X	0.990

* Autres tailles : sur demande.

SACS DE TRANSPORT



AX011



AX008



AX010



AX012



AX013

Référence	Dimensions (mm)	Capacité (L)	Matière	Poids (kg)
AX011	600 x 300 x 300	33	PVC renforcé	0.550
AX008	420 x 400	16	PVC renforcé	0.400
AX010	450 x 380 x 380	36	PVC renforcé	0.600
AX012	800 x 400 x 400	80	PVC renforcé	0.950
AX013	580 x 300 x 200	20	PVC renforcé	0.540

CASQUES - PROTECTION



CA131

- Utilisation : industriel
- Coussin de protection
- Avec ventilation
- Tour de tête : 55-62 cm

Référence	Matière	Poids (kg)
CA131	Textile avec renfort	0.100
HA005	ABS	0.300
HA008	Polycarbonate	0.490



HA005

- Léger
- Réglable avec jugulaire (4 points)
- Visière courte
- Avec ventilation
- 3 positions de réglage pour la tête.



HA008

- Très résistant
- Avec harnais en sangle 6 points et bande anti-transpiration
- Avec ventilation amovible
- Adapté pour combiner avec casque anti bruit
- Lunette de protection
- Réglable avec jugulaire (4 points)



LONGES DE SÉCURITÉ
GAMME CABLAC

LB101

LB100

LB102

Référence	Largeur sangle Ø corde (mm)	Longueur (m)
LB101	Ø 10.5	Plusieurs possibilités sur demande
LB100	Ø 12	
LB102	Ø 10.5	
ABM-LB101	Ø 10.5	
ABM-LB102-AZ023	Ø 10.5	
ABM-LE101-AZ002	35	
ABM-2LE101-AZ022	35	



ABM-LB101

ABM-LB102-AZ023

ABM-LE101-AZ002

ABM-2LE101-AZ022

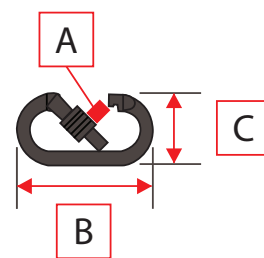
MOUSQUETONS
GAMME CABLAC

AZ011

AZ012

AZ014

AZ017



AZ011T

AZ012T

AZ014T

AZ017T

Référence	Matière	A x B x C (mm)	Poids (g)
AZ011	Acier	18x110x60	160
AZ012	Alu	21x110x64	75
AZ014	Alu	24x113x73	95
AZ017	Acier	25x113x71	200
AZ011T	Acier	18x108x60	170
AZ012T	Alu	21x110x64	80
AZ014T	Alu	24x117x72	100
AZ017T	Acier	25x113x71	200
AZ022	Acier	53x220x150	500
AZ023	Alu	56x240x120	490



AZ022

AZ023

CORDES STATIQUE / SEMI STATIQUE / DYNAMIQUE



LL

STATIQUE

- ▶ Utilisation : usage courant, manutention, guidage, système de retenue, tirer, lever
- ▶ Polyester
- ▶ Caractéristiques : Allongement < 3%

Référence	Ø corde (mm)
LL060	6
LL080	8
LL110	10.5
LL120	12



LL-SEMI

SEMI STATIQUE

- ▶ Utilisation : travail en suspension / système de rappel
- ▶ Polyester
- ▶ Caractéristiques : Allongement entre 3 et 8%

Référence	Ø corde (mm)
LL110SEMI	10.5



LL-DY

DYNAMIQUE

- ▶ Utilisation : loisirs / escalade
- ▶ Polyester
- ▶ Caractéristiques : Allongement 20%

Référence	Ø corde (mm)
LL108DY	8
LL110DY	10

ANNEAU DE SANGLE



AZ900

Référence	Longueur utile (m)	Largeur sangle (mm)
AZ900/0.6	0.6	20
AZ900/0.8	0.8	20
AZ900/1	1	20
AZ900/1.2	1.2	20
AZ900/1.5	1.5	20
AZ900/2	2	20

PINCE D'ANCRAGE INOX



AZ200

Référence	Longueur (mm)	Ouverture pince (mm)
AZ200	346	81

LIGNE DE VIE PROVISOIRE HORIZONTALE
AVEC SAC

AE320

Référence	Longueur sangle (m)	Poids (kg)
AE320	20.00	5.00

- Utilisation : sécuriser déplacement en toiture. Pour 3 personnes maxi.
- Caractéristiques : Avec tendeur à cliquet. Poignée en plastique. Sac compris pour rangement facilité.

ANTICHUTES



À SANGLE



WR100

À RAPPEL À SANGLE



WR020



WR025



WR040

À CÂBLE



CR200



CR300

	Référence	Longueur sangle/câble (m)	Largeur sangle ou Ø câble (mm)	Poids (kg)
SANGLE	WR100	6.00	17	1.8
	WR020/1.8	1.80	17.5	1.070
	WR020/2.0	2.00	17.5	1.100
	WR020/2.3	2.30	17.5	1.150
	WR025	2.35	17.5	1.270
	WR040/1.8D	1.80	18.5	2.050
CÂBLE	CR200/6	6.00	Ø 4	5.10
	CR200/10	10.00	Ø 4	5.30
	CR200/12	12.00	Ø 4	5.90
	CR200/15	15.00	Ø 4	6.10
	CR300/20	20.00	Ø 4	11.25
	CR300/28	28.00	Ø 4	11.65

ANTICHUTE CORDE BLOQUEUR SUR CORDE



AC060

- Utilisation : sécuriser déplacement en toiture.
- Caractéristiques : Compris descendeur, absorbeur et crochet carabine.

Référence	Ø corde (mm)	Longueur (m)
AC060/10	12	10.00
AC060/15	12	15.00
AC060/20	12	20.00
AC060/25	12	25.00
AC060/30	12	30.00
AC060/50	12	50.00

PLAQUETTE PÉRIODIQUE D'INSPECTION
PINCE PERFORATRICE

AY004



AY005

La réglementation en vigueur oblige chaque utilisateur à faire contrôler à minima une fois par an tous ces accessoires de protection antichutes.

- Utilisation : identifier visuellement chaque élément contrôlé.
- Caractéristiques : Marqueur visuel : permet de tenir à jour le registre de sécurité. Plaquette en plastique souple.

Référence	Longueur totale (mm)	Dimensions plaque (mm)
AY004	215	60 x 90
AY005	-	-

ÉLINGUES

ACCESSOIRES
DE LEVAGE

CÂBLE

INOX

ARRIMAGE

MANUTENTION

PROTECTION
TRAVAIL HAUTEUR

FORESTIER

TIRAGE
PLOMB

SPECTACLE

PARC

PROTECTION collective et individuelle

Solution globale pour la sécurité du travail en hauteur

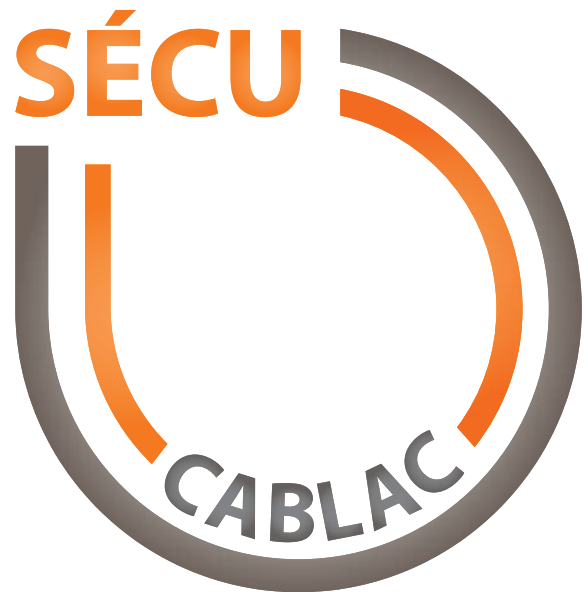
Études de vos besoins, plans et devis selon vos cahiers de charges.

Déplacements possibles sur site pour préconisations.

Favoriser les protections collectives plutôt qu'individuelles.

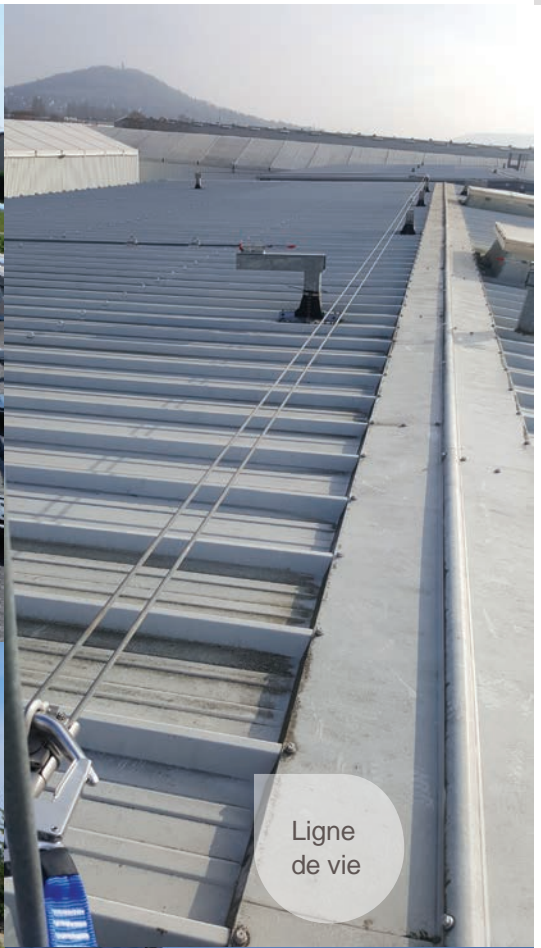
Nos équipes de pose interviennent dans toute la France pour sécuriser vos toitures.

Catalogue dédié
CABLACSECU sur demande

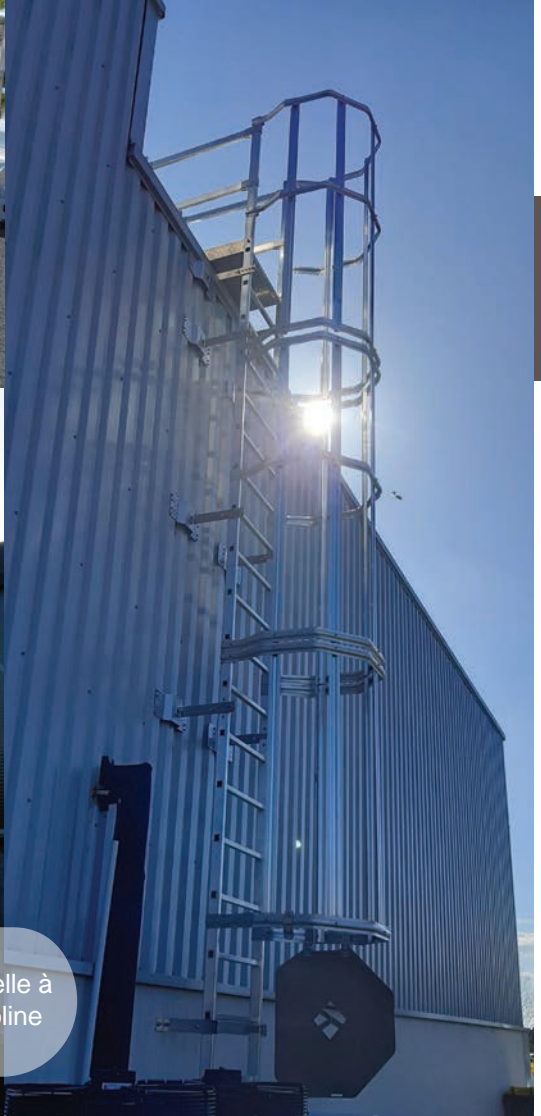




Garde-corps autoportant



Ligne de vie



Échelle à crinoline



Passerelle



ÉLINGUES
ACCESSOIRES
DE LEVAGE

CÂBLE

INOX

ARRIMAGE

MANUTENTION

PROTECTION
TRAVAIL HAUTEUR

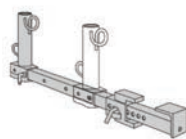
FORESTIER

TIRAGE
PLOMB

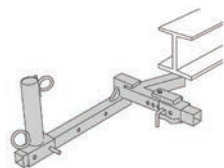
SPECTACLE

PARC

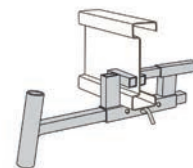
PROTECTIONS PÉRIPHÉRIQUES PROVISOIRES

**PIPEDR****PINCE IPE DROITE**

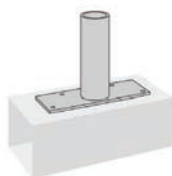
► Caractéristiques : débord réglable jusqu'à 70 cm.
Ecartement maxi : 220 mm

**PIPEBO****PINCE IPE BOUT DE PANNE**

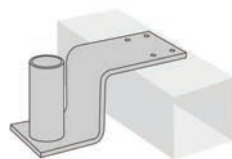
► Caractéristiques :
Ecartement maxi : 135 mm

**PIACR****PINCE POUR ACROTÈRE**

► Caractéristiques :
Ecartement maxi : 80 mm.

**PLADR****PLATINE DROITE**

► Caractéristiques : à visser,
sortie droite

**PLADE****PLATINE DÉPORTÉE**

► Caractéristiques : à visser,
sortie déportée

**AGF34****AGF49****AGRAFE POUR FILET**

► Caractéristiques : 2 tailles
différentes.

**PO2BL****POTEAU 2 BLOQUEURS**

► Caractéristiques : Ø 40 mm - Lg 1.40 m. Comptable avec PLADE/PLADR/PIPEDR/PIPEBO

**LIGMA****LISSE GALVANISÉE**

► Caractéristiques : à manchon / Ø 33.7 mm / Lg 3.00 m avec goupille clips

**POBT****POTEAU AVEC BLOC TUBE**

► Caractéristiques : Ø 40 mm / Lg 1.10 m

**FA10****FILET DE PROTECTION PÉRIPHÉRIQUE**

► Utilisation : protection provisoire chantier
► Caractéristiques : corde

Référence	Dimensions maille (mm)	Ø ralingue (mm)	Ø fil (mm)
FA10	100 x 100	14	4.75

**FILETMANUT**

► Utilisation : approvisionnement sur chantiers
► Caractéristiques : cordage polyamide câblé avec ralingue + boucles à chaque angle

Référence	Dimensions maille (mm)	Dimensions filet (m)
FILETMANUT	100 x 100	3 x 3 ; 4 x 4 ; 5 x 5 ou sur demande